



Unser Know-how – Ihr Vorteil

- Gewichtsreduzierung bis zu
 - » 35 % im Vergleich zum Standard-TPS
 - » 30 % im Vergleich zu TPV
 - » 50 % im Vergleich zu PVC
- Haftung auf Polyolefinen (z.B. PP, TPV, TPS) im Spritzguss und Koextrusion (LW/UV Reihe)
- Hervorragender Druckverformungsrest
- Reduzierte Schwindung und Verzug von Teilen
- Geschlossene und einheitliche Oberflächenstruktur
- Mattierte Oberfläche
- Schwarze Typen direkt verfügbar; Naturfarbene kurzfristig lieferbar
- Einfärbung nach Rücksprache zu individuellen Anforderungen möglich
- Anwendungen in verschiedenen Industrie-Bereichen

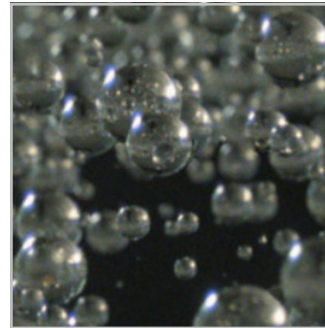
Karin Maier

Anwendungsspezialistin

„Im Industry-Bereich überzeugen unsere gewichtsreduzierten Lightweight-TPE mit ihrem außerordentlich gutem Druckverformungsrest. Außerdem können alle Vorteile der Funktionsintegration eines Hart-Weich-Verbundes sowie Herstellung im 2-K-Spritzguss mit Polyolefinen oder Polyamiden genutzt werden.“

Typische Anwendungen

- Schutzausrüstung
- Griffes und Umspritzungen
- E-Bike- und E-Scooter-Dichtungen
- Wanddurchführungen
- Fugenbänder
- Dichtungen



Technische Daten

| | | TL60WG-BLCK | TL60CW-BLCK | TL6NGG-BLCK |
|----------------------|-------------------|--------------|--------------|-------------|
| Härte | Sh A | 60 | 65 | 60 |
| Dichte | g/cm ³ | 0,72 | 0,73 | 0,72 |
| Zugfestigkeit | MPa | 2,7 | 3,0 | 2,6 |
| Bruchdehnung | % | 250 | 250 | 250 |
| Weiterreißwiderstand | N/mm | 10,5 | 10,0 | 11,5 |
| Druckverformungsrest | | | | |
| 72h / 23°C | % | 14 | 12 | 15 |
| 24h / 70°C | % | 24 | 17 | 40 |
| 24h / 100°C | % | - | 28 | - |
| Haftung zu | | PP, TPS, TPV | PP, TPS, TPV | PA6, PA6.6 |

SPRECHEN SIE MIT UNSEREN EXPERTEN!

KRAIBURG TPE GMBH & CO. KG - EUROPA, NAHER OSTEN, AFRIKA

✉ Lightweight@kraiburg-tpe.com

KRAIBURG TPE TECHNOLOGY (M) SDN. BHD. - ASIEN PAZIFIK

✉ Lightweight@kraiburg-tpe.com

KRAIBURG TPE CORPORATION - AMERIKA

✉ Lightweight@kraiburg-tpe.com